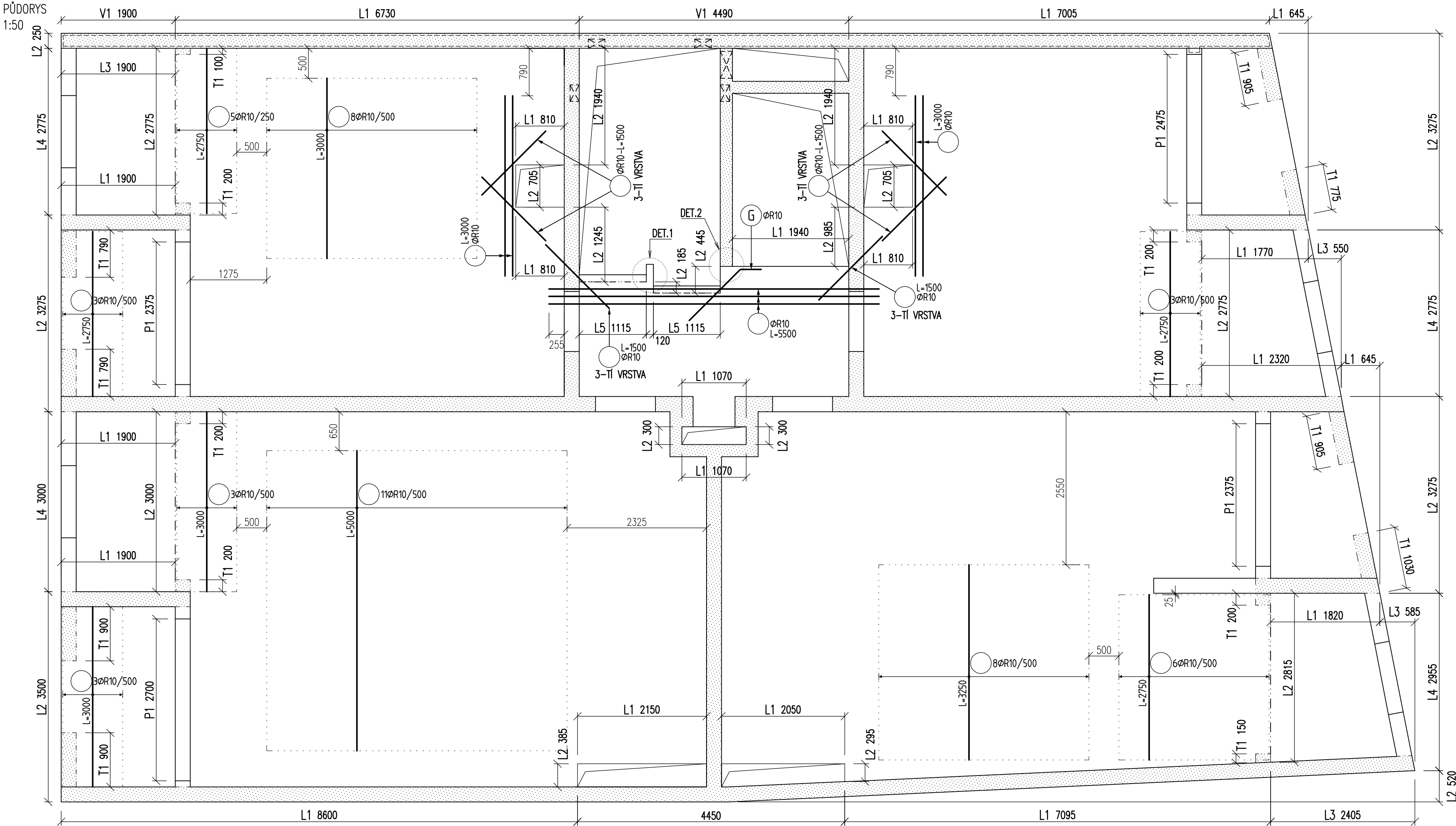
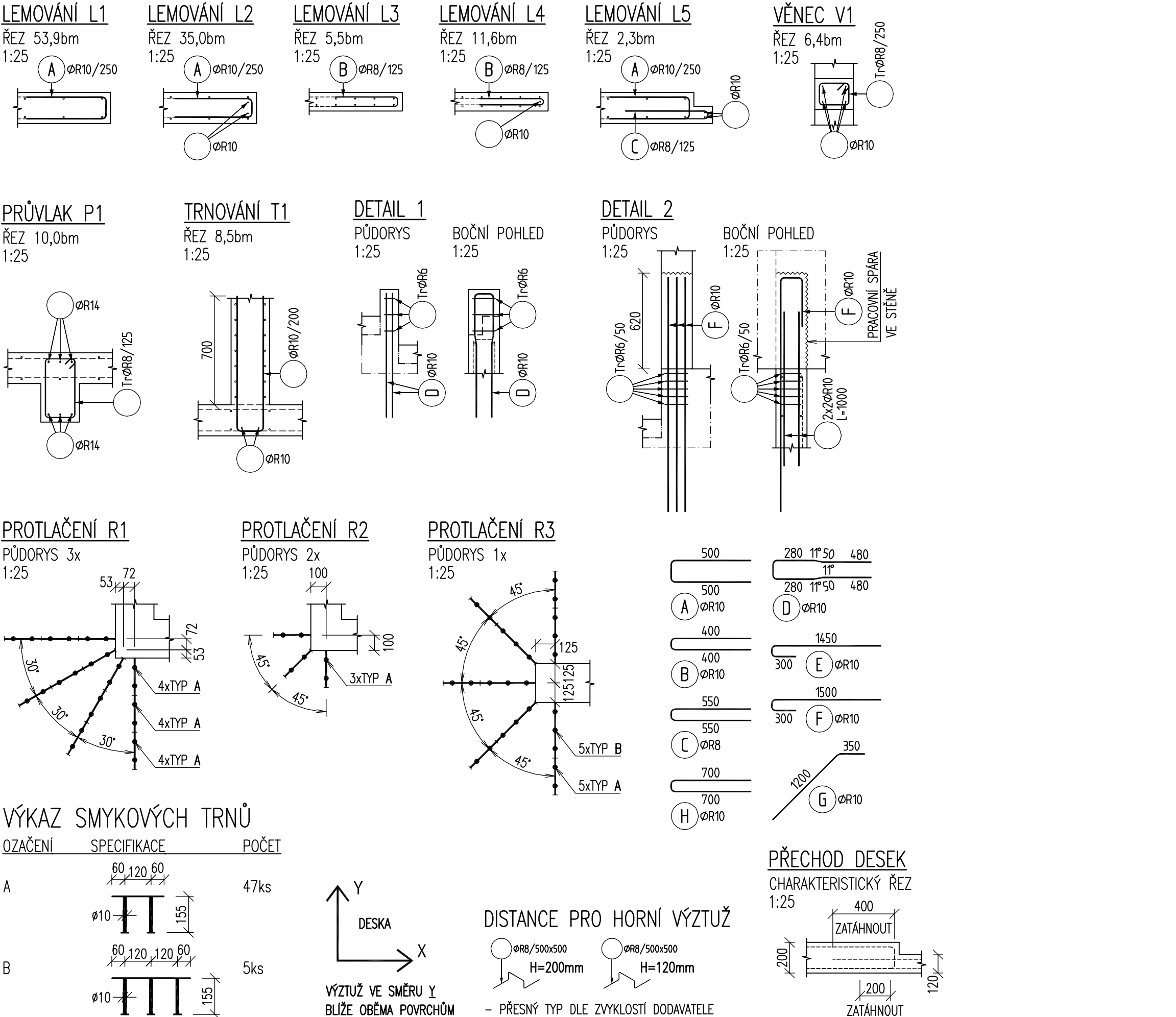
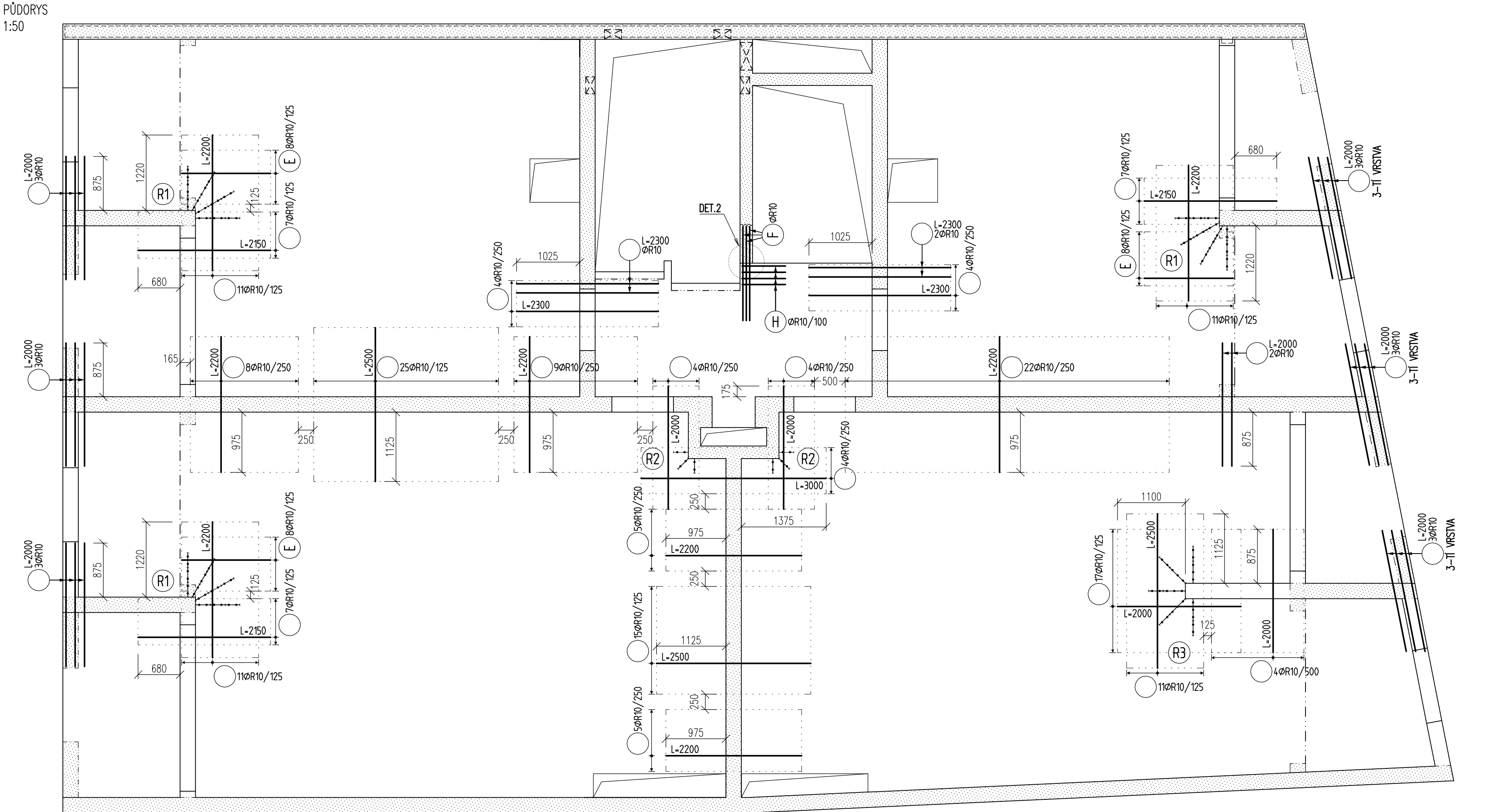


STROP NAD 2.NP – SCHÉMA DOLNÍ VÝZTUŽE



STROP NAD 2.NP – SCHÉMA HORNÍ VÝZTUŽE



NÁVRH DLE ČSN EN 1992

BETON C30/37 XC1 (CZ, F.1.1)

- Ecm = 32GPa, DLE ČSN ISO 1920-10
- DLE ČSN EN 206+A1, ČSN P 73 2404

VÝZTUŽ B500B

- UVEDENÉ DÉLKY JSOU VZTAŽENY K VNĚJŠÍMU LICI PRUTU
- POLOMĚRY OBLOUKŮ JSOU POLOMĚRY OHÝBACÍCH TRNŮ
- NENAZNAČENÉ POLOMĚRY JSOU 1/2 Dr,min (TAB. 20)
- NENAZNAČENÉ ÚHLY JSOU 45°, 90° resp 180°
- CELKOVÉ DÉLKY VLOŽEK JSOU STŘÍŽNÉ DÉLKY
- ROVNÉ VLOŽKY JSOU VE VÝKAZU OZNAČENÉ \*\*
- KRYTÍ DESKA: 25mm

VÝKAZ VÝZTUŽE

VÝZTUŽ Ø6mm	... 2,0kg
VÝZTUŽ Ø8mm	... 934,0kg
VÝZTUŽ Ø10mm	... 4206,0kg
VÝZTUŽ Ø14mm	... 96,0kg
CELKEM	... 5238,0kg

POZNÁMKA

- VEŠKERÉ STAVEBNÍ UPRAVY (PROSTUPY, DŘÁŽKY, ...) ZKOORDINOVAT S VYBRANÝMI DODAVATELI PROFESÍ
- DESKA TLOUŠŤKY 200mm BUDE CELOPLOŠNĚ VÝZTUŽENA Ø10/250 PŘI OBOU PLOCHÁCH A OBOU SMĚRECH.
- DESKA TLOUŠŤKY 120mm BUDE PŘI SPODNÍM LICI CELOPLOŠNĚ VÝZTUŽENA Ø10/250 (VIZ DESKA TLOUŠŤKY 200mm) + 8/250 (PŘÍLOŽKY DO MEZER) V OBOU SMĚRECH.
- DESKA TLOUŠŤKY 120mm BUDE PŘI HORNÍM LICI CELOPLOŠNĚ VÝZTUŽENA Ø8/125 V OBOU SMĚRECH.
- PŘED BETONÁŽÍ OSADIT SMYKOVÉ LÍŠTY NA PROTLAČENÍ.
- PŘED BETONÁŽÍ OSADIT TRNOVACÍ VÝZTUŽ PRO NAVAZUJÍCÍ ŽB KONSTRUKCE.
- VÝZTUŽ DESKY VE SMĚRU Y OSADIT BLÍŽE OBEMA PLOCHÁM.
- VÝZTUŽ U PROSTUPŮ DO VELIKOSTI 300mm ROZPOSOVAT.
- VÝZTUŽ U PROSTUPŮ VĚTŠÍCH NEŽ 300mm PROSTŘÍHNOUT A OTVOR OLEMOVAT. PROSTŘÍHNOUT VÝZTUŽ NAHRADIT PO STRANÁCH OTVORU S PŘESAHEM 500mm NA KAŽDOU STRANU ZA OTVOR.
- VÝZTUŽ Ø10mm STYKOVAT V DÉLCE MINIMÁLNĚ 500mm.

SPECIÁLNÍ PROFESIE:	STAVEBNÍ KONSTRUKČNÍ ŘEŠENÍ
ZODPOVĚDNÝ PROJEKTANT:	ING. PETR DUCHÁČ, ČKAIT 1008879
VYPRACOVAL:	ING. PETR DUCHÁČ, PETR.DUCHAC@POST.CZ, +420 724 787 639

0,000 = 205,650 m n.m.

SOUŘ. SYSTÉM - JTSK

VÝŠK. SYST. - Bv

AUTOR:	ING. ARCH. ROMAN GALE, ING. ARCH. RADEK PASTERNÝ, ING. ARCH. DAVID BUREŠ	
ZODPOVĚDNÝ PROJEKTANT:	ING. ARCH. ROMAN GALE, KŘÍDLOVICKÁ 981/25, STARÉ BRNO, 603 00 BRNO	
VYPRACOVAL:	ING. PETER BABKA, TŘ. KPT. JAROSE 26, 602 00 BRNO	
NÁZEV STAVBY:	NOVOSTAVBA DOMU S PEČOVATELSKOU SLUŽBOU - UBYTOVACÍ ZAŘÍZENÍ PRO SENIORY	
MÍSTO STAVBY:	BRATISLAVSKÁ 51, p.č. 140/1, 141, 142, 143, 144, k.ú. BRNO-ZÁBRDOVICE	DATUM: 05 / 2020
STAVEBNÍK:	STATUTÁRNÍ MĚSTO BRNO - BYTOVÝ ODBOR MMB, DOMINIKÁNSKÉ NÁMĚSTÍ 1, 601 67 BRNO	MĚŘÍTKO: 1:50, 1:25
STUPĚN:	DOKUMENTACE PRO PROVÁDĚNÍ STAVBY	
ČÁST DOKUMENTACE:	D.1.2 STAVEBNÍ KONSTRUKČNÍ ŘEŠENÍ	
NÁZEV VÝKRESU:	ČÍSLO:	PÁRE:
STROP NAD 2.NP - SCHÉMA VÝZTUŽE		D.1.2.14